

PLAN LOCAL D'URBANISME



ANNEXE 4-2 NUANCIER

Approuvé par délibération du Conseil Municipal du 28 octobre 2010
Révision simplifiée n° 1 approuvée par délibération du Conseil Municipal du 23 septembre 2013
Modification n° 1 approuvée par délibération du Conseil Municipal du 24 février 2014
Modification n° 2 approuvée par délibération du Conseil Municipal du 19 février 2015
Modification n° 3 approuvée par délibération du Conseil Municipal du 26 novembre 2015
Modification n° 4 approuvée par délibération du Conseil Municipal du 30 mars 2017
Modification simplifiée n°1 approuvée par délibération du Conseil Municipal du 27 juin 2013
Modification simplifiée n°2 approuvée par délibération du Conseil Municipal du 23 septembre 2013
Modification simplifiée n°3 approuvée par délibération du Conseil Municipal du 28 septembre 2017
Modification simplifiée n° 4 approuvée par délibération du Conseil Municipal du 17 février 2021
Déclaration de projet n° 1 approuvée par délibération du Conseil Municipal du 4 octobre 2018
Mise à jour du plan et de la liste des servitudes d'utilité publique par arrêté du Maire du 4 janvier 2017
Mise à jour de la liste des servitudes d'utilité publique par arrêté du Maire du 22 mars 2019
Mise à jour des annexes avec intégration du Plan de Prévention des Risques Naturels Mouvements de terrain et suppression de la ZAC de la Colle par arrêté du Maire du 25 juin 2020
Mise à jour de la liste des servitudes d'utilité publique et des annexes avec intégration du Règlement Local de Publicité par arrêté du Maire du 7 février 2022
Mise à jour du plan et de la liste des servitudes d'utilité publique par arrêté du Maire du 26 janvier 2023
Modification n° 5 approuvée par délibération du Conseil municipal du 22 décembre 2025



PREAMBULE

La Commune de Mougins est située à un carrefour stratégique entre les agglomérations cannoise et grasse, d'une part, et l'aire sôphopolitaine, d'autre part.

Historiquement paysanne, la commune est principalement urbanisée par des villas de type néo-provençales implantées dans un territoire assez vaste qui lui vaut le surnom de « ville jardin ».

La diversité architecturale de la ville nous permet d'adapter une réflexion chromatique liée au lieu ou à l'objet du projet.

Cette démarche, propose une organisation en 5 catégories, selon le quartier ou le type de bâtiments concernés et suivant les critères expliqués au-dessus comme suit :

- 1/ Le Village
- 2/ Mougins le Haut
- 3/ Le « Cœur de Vie »
- 4/ L'habitat pavillonnaire
- 5/ L'habitat collectif
- 6/ Les bâtiments professionnels et d'activité

Ce nuancier a pour but d'accompagner les pétitionnaires, les architectes, et les divers maîtres d'œuvre en s'appuyant sur un large choix chromatique permettant une harmonisation du bâti. Les références de couleurs sont données à titre informatif et peuvent varier selon les marques, l'objectif étant de se rapprocher de la teinte proposée.

1/ LE VILLAGE

A quelques encablures de la Côte d'Azur, nichée dans les hauteurs et située entre Cannes et Grasse, Mougins est un village méditerranéen typique par excellence. Joyau architectural, la vieille ville est composée de ruelles ancestrales formées en spirales.

L'architecture de la vieille ville est constituée de bâtiments peu sérés et de faible hauteur (majoritairement R+2) laissant passer une belle lumière évitant le côté oppressé que peuvent avoir certains autres centres anciens. Les façades sont principalement enduites, et une toute petite partie en pierres.



Bâtiments de forme
très simple assez large,
2 à 3 niveaux



1. Les Façades

a. Les couleurs présentes dans le village

Les façades sont de facture assez sobre, seules quelques maisons en pierres et les portes d'entrées sont pourvues d'encadrements en pierre et de belles menuiseries.

La beauté du village est donnée par le rythme des façades allongées et la forme typique cylindrique, faisant découvrir petit à petit la beauté des lieux, tantôt très sobre, mais aussi agréablement fleuri laissant la nature et l'architecture ne faire qu'un.

Les couleurs restent assez claires, dans les tons pierre, jaune pâle et rose clair, donnant à l'ensemble une image douce et lumineuse.

Tout ceci permettant de refléter la lumière dans ses ruelles peu éclairées.



L'objectif est de conserver cette harmonie entre sobriété des façades et douceur des enduits à la chaux.

Les enduits, leurs matières et leurs teintes, sont d'une importance capitale pour la protection des maçonneries et pour l'aspect du village.

L'enduit à la chaux répond totalement aux comportements des matériaux utilisés dans les bâtiments anciens et permet une belle mise en valeur du patrimoine.

Il sera privilégié une mise en œuvre traditionnelle avec ses 3 différentes passes soit :

- ✓ La couche d'accrochage,
- ✓ La couche de dégrossissage ,
- ✓ La couche de finition

et son traditionnel badigeon à la chaux pour sa protection et sa décoration.

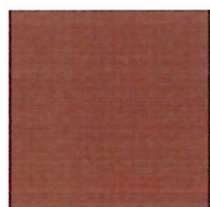
Toutefois, les peintures minérales à la chaux pourront être acceptées.

EVITER

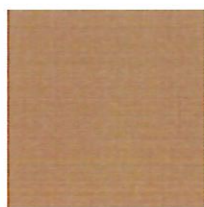
- La mise en œuvre de teintes identiques sur les façades en mitoyenneté.

b. Le nuancier des façades

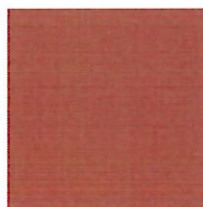
ENTREE VILLAGE



CORNITE
2477



HAMADA
3496

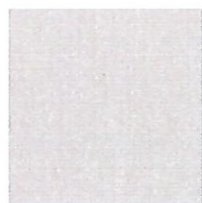


PORPHYRE
ROUGE 2471



TIBESTI
3465

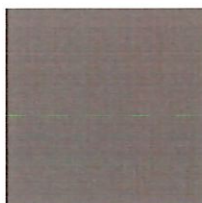
CENTRE VILLAGE + ENTREE VILLAGE



BLANC DE
ROCHE 3901



CAMPAN
ROSE 3475



CEMENT
3491



CINERITE
4211



CIPOLIN
0420



COQUILLE
3489



CORDAGE
0274



GRYPHEES
3490



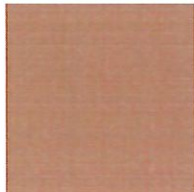
LIAIS
3479



LIMONITE
0672



MARGARIT
E 3902



MORAIN E
3962

2. La toiture



Les toitures sont en grande majorité de 2 pans composées de tuiles canal.

Elles restent de coloris terre-cuite avec un panaché de rosés plus ou moins vieilles et en fonction de la cuisson de l'argile.

Les toitures et les génoises devront être rénovées ou restituées à l'identique.

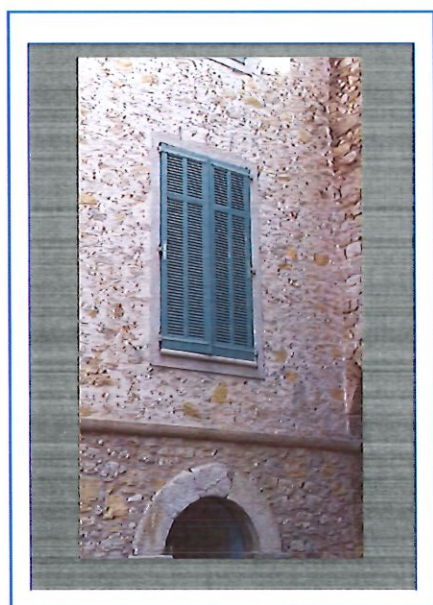
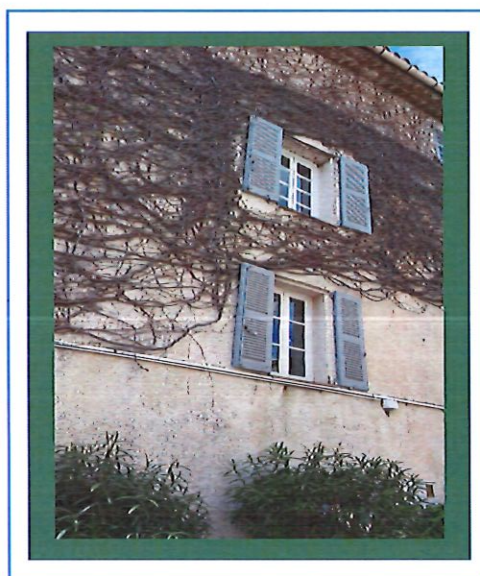
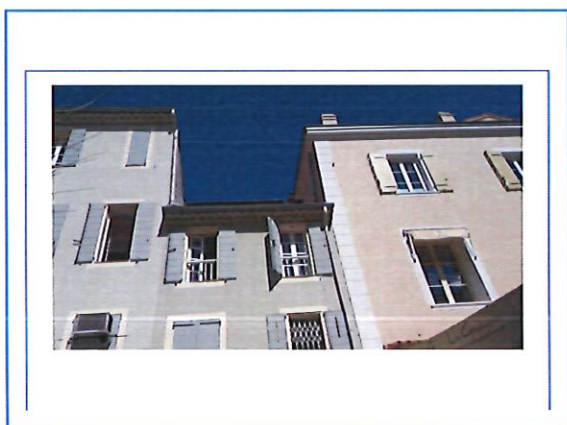
Les gouttières et descentes des eaux pluviales seront en zinc ou en cuivre naturel.

3. Les menuiseries extérieures

Les volets, autant par leur forme que par leur couleur, font partie intégrante de l'architecture d'une façade. Ils sont en bois. Il est donc important d'y apporter le plus grand soin.

Les couleurs des volets que l'on rencontre dans le village vont du blanc au blanc cassé, différentes nuances de bleu gris et nuances de vert olive ou vert de gris.

Il sera demandé d'harmoniser la couleur des volets avec celle de la façade.



EVITER

- La multiplication des formes de fenêtres et contrevents sur une même façade-
- Le remplacement des contrevents par des volets roulants
- La multiplication des teintes

RECOMMANDATIONS

De manière plus générale, il est recommandé de remplacer les fenêtres, volets et portes bois à l'identique et de privilégier, lorsque cela est possible, une restauration de l'existant.

Le PVC est interdit et l'aluminium est admis uniquement pour les menuiseries ouvrant à l'intérieur.

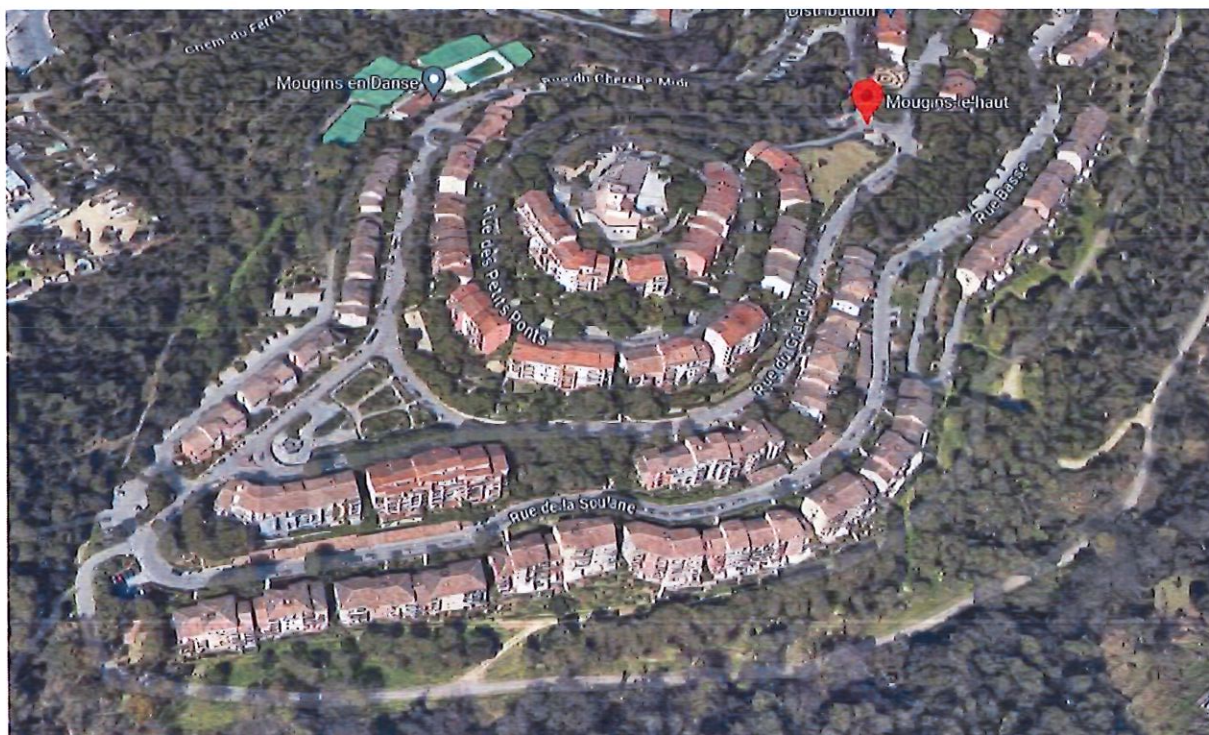
a. Le nuancier des boiseries

				
RAL 1013	RAL 6011	RAL 6013	RAL 6021	RAL 7002
				
RAL 7003	RAL 7034	RAL 7040	RAL 7043	RAL 9018

b. Le nuancier des ferronneries

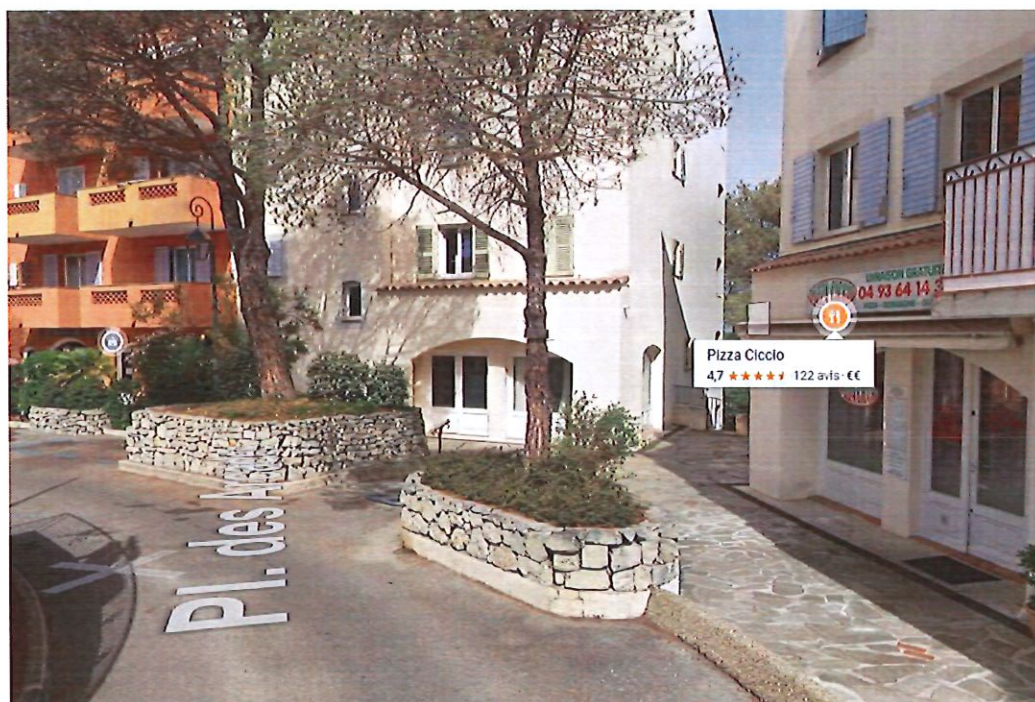
				
RAL 8016	RAL 8016	RAL 8019	RAL 8019	RAL 9005
				
RAL 2525				

2/ MOUGINS LE HAUT



Quartier urbain niché dans un écrin de verdure constitué de bâtiments collectifs sur 3 et 5 niveaux avec des toitures deux pans reproduisant les codes d'un village.

La configuration du terrain permet de faire apparaître du R+3 côté rue et R+5 sur le versant opposé complanté d'arbres diminuant l'effet de hauteur en perspective.



La disposition des immeubles rappelle celle du vieux village de Mougins, de nombreux bâtiments accolés les uns aux autres, les menuiseries en bois, les toits deux pans, les façades colorées douces et la forme circulaire de son centre.

La simplicité et l'harmonisation des formes donnent une ambiance claire et agréable au lieu obligeant toute nouvelle construction ou rénovation à s'y conformer.

A PRIVILEGIER

Les façades devront respecter l'esprit des bâtiments de type provençal existants.

Menuiseries en bois coloris blanc et les volets bois.

Les toitures en tuiles 2 pans

Garde-corps en ferronnerie de type barreaudage ou maçonnés avec une partie à clairevoie.

Les façades sont polychromes et vont du blanc cassé à l'ocre rouge, finition enduit frotté lisse.

a. Le nuancier des façades

				
BLANC DE ROCHE 3901	GRYPHEES 3490	LIMONITE 0672	CAMPAN ROSE 3475	LIAIS 3479
				
CIPOLIN 0420	LIPARITE 3478	KHEOPS 3461	MASSA 0793	MEGOZZO 0456

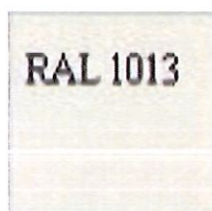


ANTALYA PRB

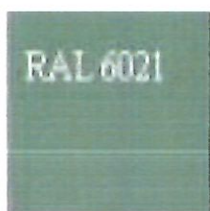
VIEUX PISE
PRB

CEYLAN PRB

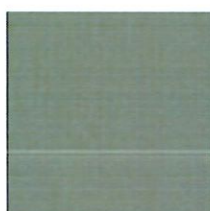
b. Le nuancier des boiseries



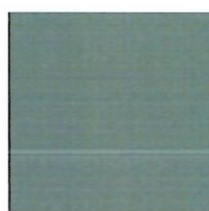
RAL 1013



RAL 6021



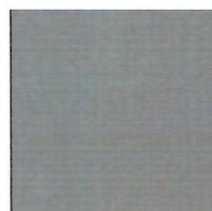
FEUILLE
D'OLIVIER
TB621



VERT MAREE
TB219

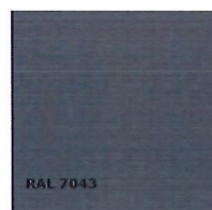


KAOLIN
TB008

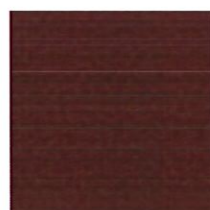


VARECH TB622

c. Le nuancier des ferronneries



RAL 8016



RAL 8016



RAL 8019



RAL 8019



RAL 9005



Mars 2525 (rouille)

MARS 2525

3/ LE « CŒUR DE VIE »



Ce quartier urbain raccordant Tournamy au Val de Mougins, a fait l'objet d'une restructuration complète et d'une expansion. Il apporte un véritable centre à la Commune de Mougins. Ce nouvel espace de vie renommé « Cœur de vie » donne une image moderne, vivante et agréable des lieux.

Les couleurs des bâtiments restent sobres, homogènes permettant çà et là l'adjonction de murs en pierres sèches relevant certains soubassements des constructions ou certaines façades. Les toitures sont en tuiles, pour la plupart avec des toits 4 pans.

Les façades de ce lieu résolument moderne devront être traitées en enduit grain fin lisse, des bandeaux ou débords de toitures permettant l'apport d'une couleur différente.

Il est tout de même possible d'intégrer en soubassement une finition structurée peinte pour apporter une ligne architecturale spécifique au bâtiment.

A PRIVILEGIER
Enduits de façade couleur SOBRES SUIVANT NUANCIER
Menuiserie PVC ou aluminium blanc ou anthracite
VOLETS ROULANTS OU PERSIENNES TYPE PANNEAU COULISSANT
GARDE CORPS VERRE OU METAL

a. Le nuancier des façades

				
BLANC DE ROCHE 3901	CALIFORNIE PRB	NEIGE BLANC PRB	ROSE ANJOU PRB	LE CAP PRB
				
IRLANDE PRB	BREHAT PRB	NEIGE ET BLANC CHRISTAL PRB	MEDOC PRB	GUERANDE PRB
				
GRIS OUESSANT PRB	PORPHYRE ROUGE 2471			

b. Le nuancier des boiseries

				
KAOLIN TB008	VARECHE TB622	RAL 7043	RAL 8019	ARDOISE TB001



c. Le nuancier des ferronneries



d. Le nuancier des pierres de parement



L'ensemble des teintes proposées pourra également être utilisé pour le quartier urbain de Tournamy, comprenant notamment le chemin de l'Hubac, l'avenue de l'Hubac, la rue de Fontvieille ainsi que le quartier du Val et des Baraques.

Pour ce dernier, un aspect traditionnel des façades avec utilisation d'un enduit à la chaux devra néanmoins être privilégié.

4/ L'HABITAT PAVILLONNAIRE

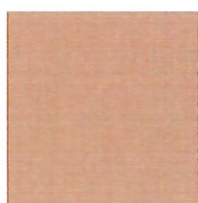
a. Le nuancier des façades



BLANC DE
ROCHE
3901



GRYPHEES
3490



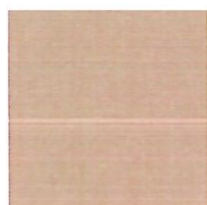
LIMONITE
0672



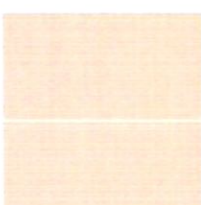
CAMPAN
ROSE
3475



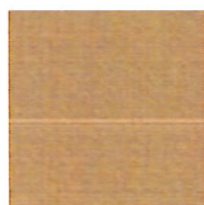
LIAIS
3479



CIPOLIN
0420



LISPARITE
3478



SAIGON
PRB



MASSA
0793



MEGOZZO
0456



ANTALYA PRB



VIEUX PISE
PRB



CEYLAN PRB



CALIFORNIE
PRB



NEIGE BLANC
PRB



ROSE ANJOU
PRB



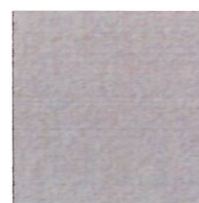
LE CAP
PRB








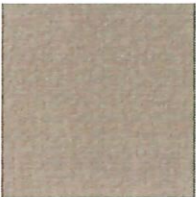

Irlande
PRB



IGOUCHI
PRB






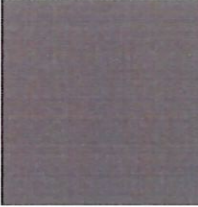
BREHAT
PRB

				
NEIGE ET BLANC CHRISTAL PRB	MEDOC PRB	GUERANDE PRB	GRIS OUESSANT PRB	MARRAKECH PRB
				
PLAINE DE LUCON PRB	PORPHYRE ROUGE 2471			

ELEMENTS DE MODENATURE

				
TON PIERRE PRB	G 00 PAREXLANKO	G 10 PAREXLANKO	J 39 PAREXLANKO	T 10 PAREXLANKO

b. Le nuancier des boiseries

			
ARDOISE TB001	KAOLIN TB008	CHAUME TB009	PIERRE DE LAVE TB610

				
RAL 3011	RAL 3013	RAL 5007	RAL 5009	RAL 5014
				
RAL 5024	RAL 6003	RAL 6011	RAL 6013	RAL 6021
				
RAL 6033	RAL 7001	RAL 7005	RAL 7036	RAL 7045
				
RAL 8012	RAL 8015	RAL 8016	RAL 8019	MARS 2525

c. Le nuancier des ferronneries

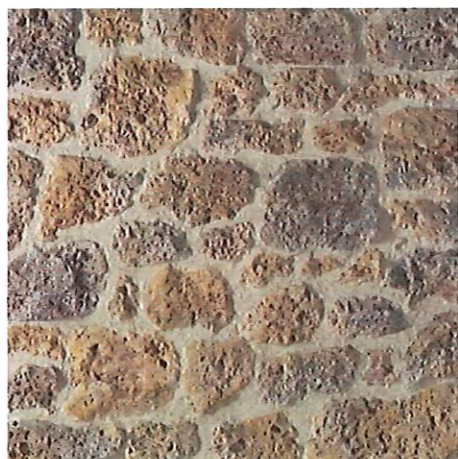
				
RAL 6021	RAL 7015	RAL 7024	RAL 7035	RAL 7045

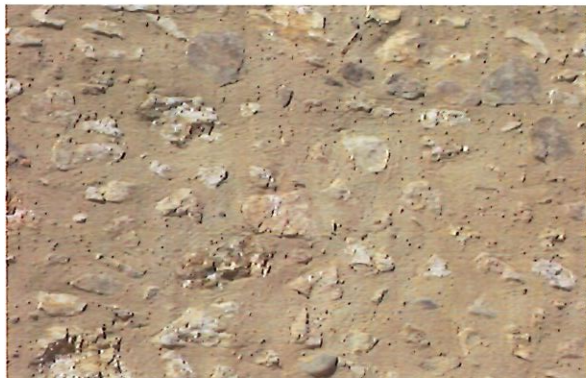
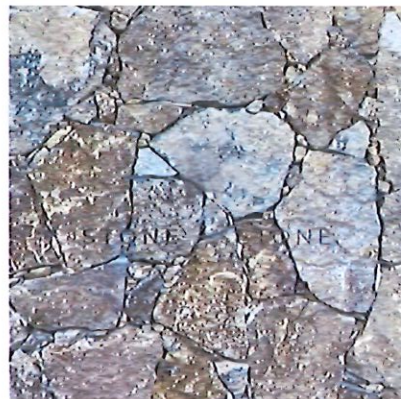
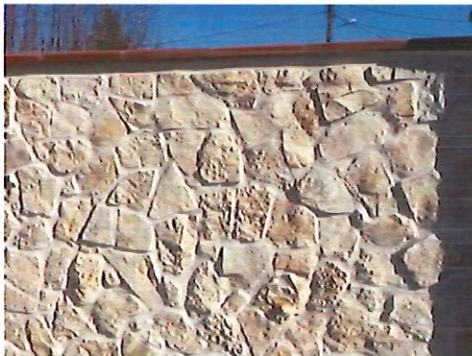


d. Le nuancier des menuiseries



e. Le nuancier des pierres de parement





5/ L'HABITAT COLLECTIF

a. Le nuancier des façades

				
BLANC DE ROCHE 3901	GRYPHEES 3490	LIMONITE 0672	CAMPAN ROSE 3475	LIAIS 3479
				
CIPOLIN 0420	LIPARITE 3478	SAIGON PRB	ANTALYA PRB	VIEUX PISE PRB
				
CEYLAN PRB	MASSA 0793	MEGOZZO 04556	CALIFORNIE PRB	NEIGE BLANC PRB
				
ROSE ANJOU PRB	LE CAP PRB	IRLANDE PRB	BREHAT PRB	NEIGE ET BLANC CHRISTAL PRB



MEDOC
PRB



GUERANDE
PRB



GRIS
OUESSANT
PRB



MARRAKECH
PRB



PLAINE DE
LUCON
PRB



PORPHYRE
ROUGE 2471

b. Le nuancier des menuiseries



RAL 8016

RAL 9010

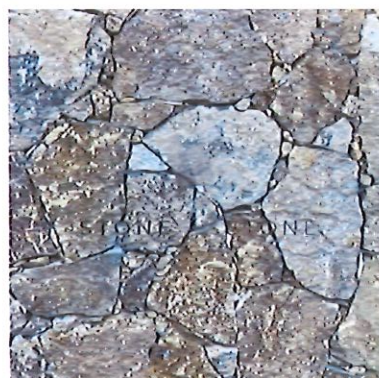


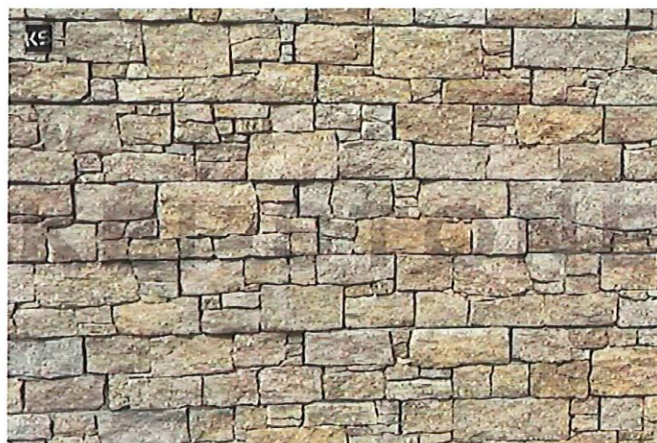
RAL 9011



MARS 2525

c. Le nuancier des pierres de parement





d. Le nuancier des ferronneries

				
RAL 7011	RAL 7015	RAL 7024	RAL 7036	RAL 7045
				
RAL 8016	RAL 7015	RAL 9010	RAL 9011	MARS 2525

e. Les panneaux de bardage

Les logements collectifs peuvent utiliser la pose de bardage en façade sur certaines zones et auront la possibilité d'utiliser plusieurs matériaux tels que :

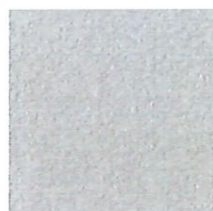
- Bardage en bois
- Bardage en résine
- Bardage en métal
- Bardage en fibres ciment

Les coloris et calepinages sont à l'appréciation du projet mais aussi des zones géographiques du bâtiment afin de ne pas dénoter avec l'environnement proche.

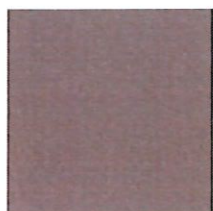
6/ LES BATIMENTS PROFESSIONNELS ET D'ACTIVITE

a. Le nuancier des façades

				
BLANC DE ROCHE 3901	GRYPHEES 3490	LIMONITE 0672	CAMPAN ROSE 3475	LIAIS 3479
				
CIPOLIN 0420	LIPARITE 3478	SAIGON PRB	MASSA 0793	MEGOZZO 0456
				
ANTALYA PRB	VIEUX PISE PRB	CEYLAN PRB	CALIFORNIE PRB	NEIGE BLANC PRB
				
ROSE ANJOU PRB	LE CAP PRB	Irlande PRB	IGOUCHI PRB	BREHAT PRB



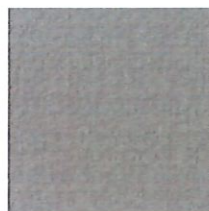
NEIGE ET
BLANC
CHRISTAL PRB



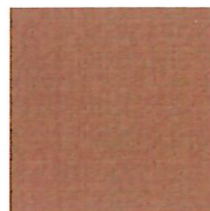
MEDOC
PRB



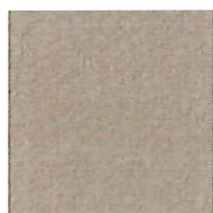
GUERANDE
PRB



GRIS
OUessant
PRB

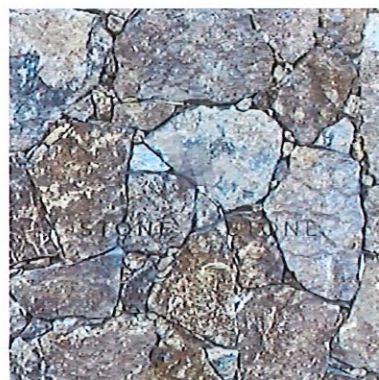


MARRAKECH
PRB



PLAINE DE
LUCON
PRB

b. Le nuancier des parements pierre



c. Le nuancier des ferronneries/menuiseries

				
RAL 7011	RAL 7015	RAL 7024	RAL 7036	RAL 7045
				
RAL 8016	RAL 8019	RAL 9010	RAL 9011	MARS 2525

d. Les panneaux de bardage

Les bâtiments professionnels peuvent utiliser la pose de bardage en façade sur certaines zones et auront la possibilité d'utiliser plusieurs matériaux tels que :

- Bardage en bois
- Bardage en résine
- Bardage en métal
- Bardage en fibres ciment

Les coloris et calepinages sont à l'appréciation du projet.